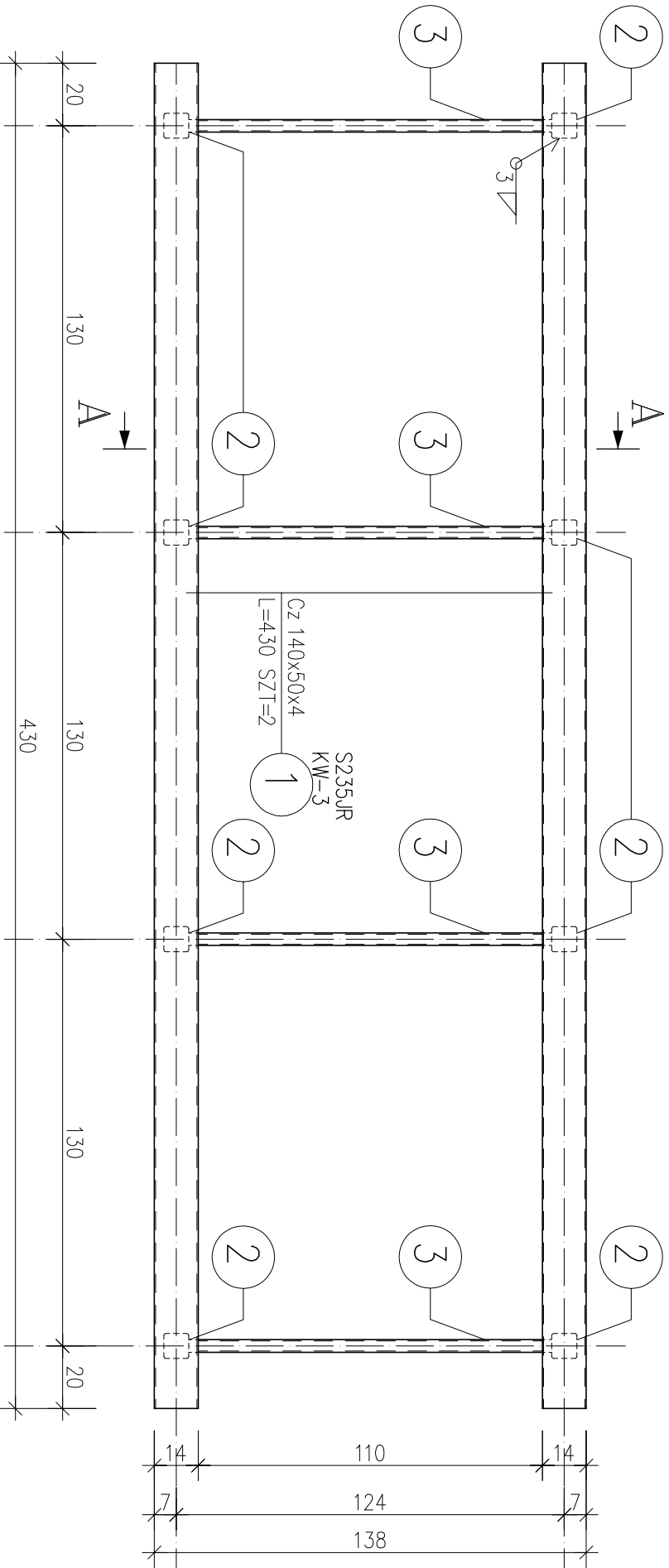


ZESTAWIENIE STALI

| POZ. | NUMER ELEMENTU | NAZWA ELEMENTU | DŁUGOŚĆ [mm] | GATUNEK STALI | LICZBA SZTUK | DL. RAZEM [m] | MASA JEDN [kg/m] | MASA 1 ELEM [kg] | MASA RAZEM [kg] | POLE JEDN [m ² /m] | POLE 1 ELEM [m ²] | POLE RAZEM [m ²] | UWAGI |
|-------------------------------|----------------|----------------|--------------|---------------|--------------|---------------|------------------|------------------|-----------------|-------------------------------|-------------------------------|------------------------------|-------|
| KW-3 | 1 | Cz 140x50x4 | 4300.0 | S235JR | 2 | 8.60 | 6.99 | 30.06 | 60.11 | 0.48 | 2.06 | 4.13 | |
| KW-3 | 2 | Ø 80x80x4 | 690.0 | S235JR | 8 | 5.52 | 9 | 6.21 | 49.66 | 0.32 | 0.22 | 1.77 | |
| KW-3 | 3 | Ø 40x40x4 | 1280.0 | S235JR | 4 | 5.12 | 3.97 | 5.08 | 20.34 | 0.16 | 0.2 | 0.82 | |
| KW-3 | 4 | BL 10x200 | 280.0 | S235JR | 8 | 2.24 | 15.7 | 4.4 | 35.17 | 0.42 | 0.12 | 0.94 | |
| KW-3 | 5 | BL 6x70 | 200.0 | S235JR | 16 | 3.20 | 3.3 | 0.66 | 10.55 | 0.15 | 0.03 | 0.49 | |
| OGÓŁEM | | | | | | | | | 175.83 | | | 8.15 | |
| NADDATEK NA SPOINY: 1.5% | | | | | | | | | 2.64 | | | 0.12 | |
| NADDATEK NA NIERÓWNOŚCI: 1% | | | | | | | | | 1.76 | | | 0.08 | |
| NADDATEK NA ELEM. DODATK.: 1% | | | | | | | | | 1.76 | | | 0.08 | |
| RAZEM: | | | | | | | | | 181.99 | | | 8.43 | |
| WYKONAĆ: x 1 | | | | | | | | | 181.99 | | | 8.43 | |

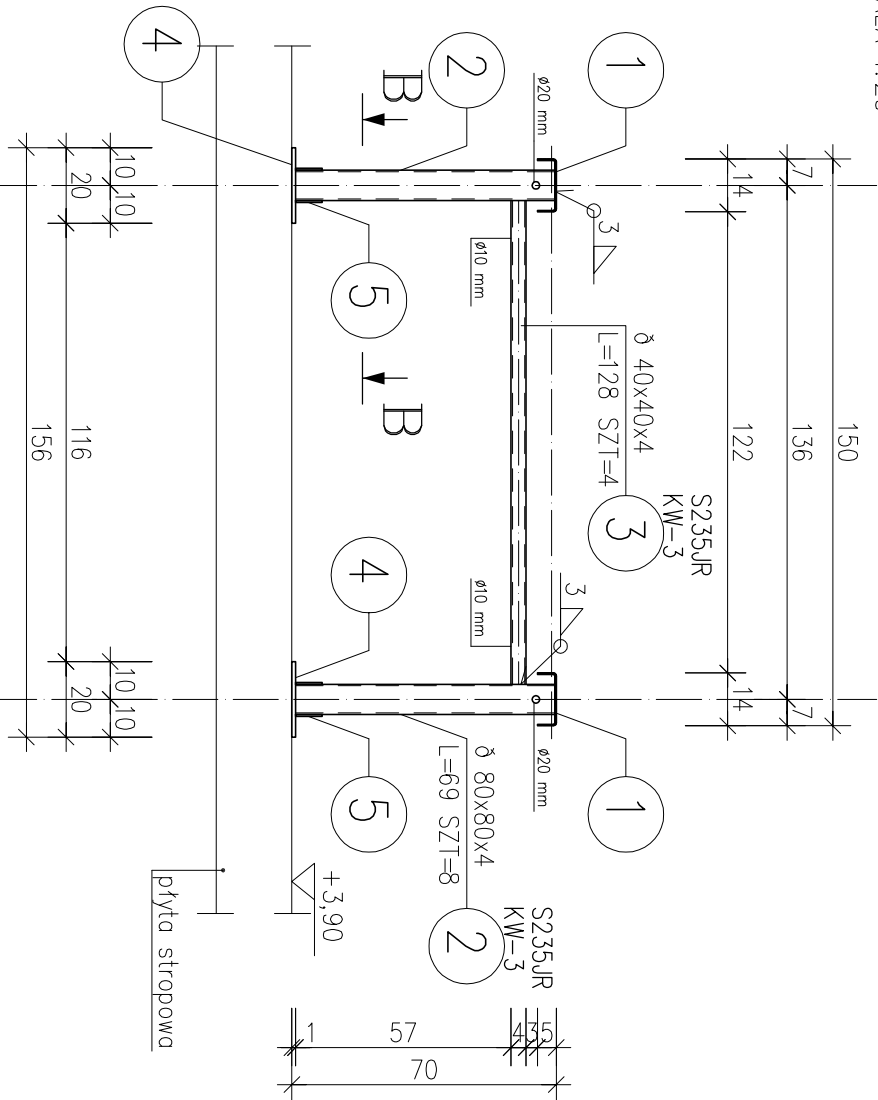
RZUT RAMY WSPORCZEJ

SKALA 1:20



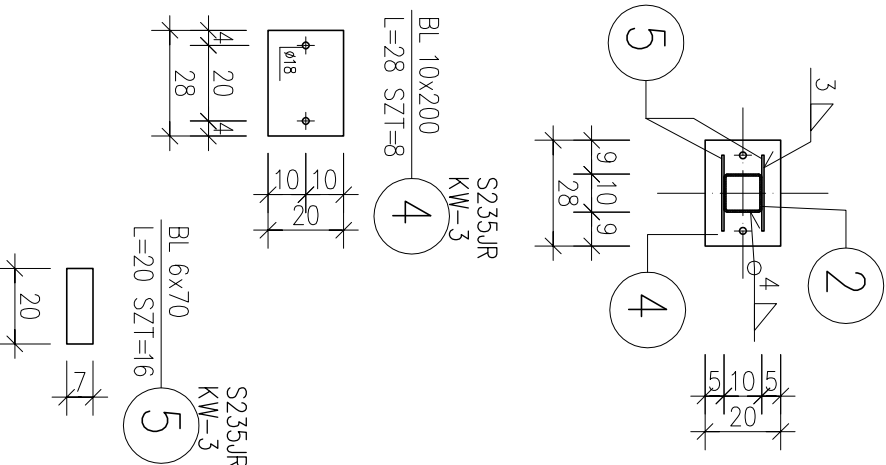
PRZĘKRÓJ A-A

SKALA 1:20



PRZĘKRÓJ B-B

SKALA 1:20



KONSTRUKCJA WSPORCZA CENTRAL WENTYLACYJNYCH NWS

SKALA 1:20
–wykonać: 1 szt.

UWAGA:
Elementy ocynkować ognioowo.
Montaż do stropu żelbetowego kotwami wklejonymi Ø16.
stal S235JR;

– grubość spoin nieoznaczonych α=3,0 mm; l=max.

PROJEKT WYKONAWCZY

| | | | |
|--------------------------|---|-------------|-----------------|
| OBIEKT: | BUDOWA PRZEDSZKOŁA W ŚWIECIECHOWIE | | |
| INWESTOR: | Gmina Świeciechowa ul. Ułańska 4; 64–115 Świeciechowa | | |
| LOKALIZACJA: | ul. Strzelecka; Świeciechowa działka nr ewid: 1193/2; obręb: 0011 Świeciechowa | | |
| KONSTRUKCJA PROJEKTOWAŁ: | mgr inż. Marcin Donke upr. nr WKP/0038/P00K/07 w spec. konstrukcyjno–budowlanej | | Podpis: |
| TYTUŁ RYSUNKU: | POZYCJA KW–3 | | NR RYS. 45/W |
| DATA: | październik 2016 | SKALA: 1:20 | STRONA: |

NR RYS.
45/W